



## Alla oleva dokumentti on digitaalisesti allekirjoitettu. Allekirjoittajien ja dokumenttien tiedot

### Dokumentti

Rasitesopimus 837-301-761-  
8 (Nuolialantie 46,  
Kuuselakeskus)  
allekirjoitettava.pdf

Tiedosto

18e9a454d6d38a1ce76cbe07caf1f00dbf8457e02a5ddcca4f0849553f2ea3b37f7bd  
a16c8b3a8bd5a445b547c68567e40c5cbde3252d61b63b965fea5ae1343

Tarkistesumma

### Allekirjoittajat

Jarkko Petteri Auvinen

Nimi

*Tunnistautumistapa: sähköposti, SMS-tunnistautuminen  
Allekirjoitustapa: Genericoidc*

14.11.2024

Päivämäärä

Ekholm Virpi Johanna

Nimi

*Tunnistautumistapa: sähköposti, SMS-tunnistautuminen  
Allekirjoitustapa: Genericoidc*

15.11.2024

Päivämäärä

### Dokumenttien aitouden varmentaminen

Prosessin luontihetkellä kaikista allekirjoitukseen liitetyistä dokumenteista on laskettu tarkistesumma SHA-512 algoritmillä. Varmennuslinkki ohjaa sivulle jossa voitte selvittää onko hallussanne oleva dokumentti sama joka prosessiin on alun perin liitetty ja se jonka olette allekirjoittaneet.

<https://turva.tampere.fi/verify.cgi?link=tQzZzwnnKH9NMYvfv9ji5m6xktp5t5mqJqSNqHj5pt8Qy6wFm>

## **RASITESOPIMUS**

### **SOPIMUKSEN OSAPUOLET**

1. Tampereen kaupunki (y-tunnus 0211675-2)  
PL 487  
33101 Tampere  
tontin 837-301-761-8 ja kaupunki-infran omistajana,  
jäljempänä kaupunki
2. Tampereen Vanhuspalveluyhdistys ry (y-tunnus 0793023-5)  
Nuolialantie 46 D  
33900 Tampere  
tontin 837-301-761-8 vuokraoikeuden haltijana,  
jäljempänä vuokraoikeuden haltija

### **SOPIMUKSEN TARKOITUS**

Raitiotien Pirkkalan ratahaaraa koskevat katusuunnitelmat edellyttävät Nuolialantien katualueen laajentamista tontin 837-301-761-8 puolelle 919 m<sup>2</sup>. Tällä sopimuksella sovitaan Nuolialantien katurakenteiden sijoittamista koskevan kiinteistörasitteen perustamisesta Tampereen kaupunkia varten tontin 837-301-761-8 alueelle (kulkuyhteysrasite).

### **SOPIMUKSEN EHDOT**

1. Tampereen kaupungilla on pysyvä oikeus sijoittaa Nuolialantien katurakenteita tontin 837-301-761-8 alueelle. Rasitealue on merkitty liitteenä olevaan karttaan (liite 1) punaisella viivoituksella ja sen pinta-ala on 919 m<sup>2</sup>. Raitiotien katusuunnitelma on sopimuksen liitteenä (liite 2).

2. Tampereen kaupunki maksaa tämän sopimuksen kohteena olevasta rasiteoikeudesta tontin 837-301-761-8 vuokraoikeuden haltijalle kertakaikkisena korvauksena yhteensä 66 857 euroa. Lisäksi kaupunki maksaa tontin 837-301-761-8 vuokraoikeuden haltijalle kahden autopaikan menetyksestä kertakaikkisena korvauksena 10 000 euroa. Korvaukset maksetaan vuokraoikeuden haltijan ilmoittamalle tilille viimeistään kahden viikon kuluessa siitä, kun tämä rasitesopimus on allekirjoitettu ja Tampereen kaupungin tätä sopimusta koskeva päätös on saanut lainvoiman ja Tampereen kaupungin ja Pirkkalan kunnan valtuustot ovat tehneet lainvoimaiset päätökset raitiotiehankeeseen siirtymisestä.
  
3. Kaupungilla on oikeus tehdä kadun rakentamisen ja kunnossapidon kannalta tarpeelliset työt rasitealueella. Kaupunki vastaa kadun rakentamisesta ja siitä aiheutuvista kustannuksista. Kadun kunnossa- ja puhtaanapidosta ja niistä aiheutuvista kustannuksista kaupunki vastaa niiltä osin kuin kadunpito kuuluu kaupungille.

Kiinteistöjen omistajille ja kaupungille kuuluvista kadunpitoon liittyvistä velvollisuuksista säädetään kadun ja eräiden yleisten alueiden kunnossa- ja puhtaanapidosta annetussa laissa 547/2005. Raitiotien rakentamisen myötä olemassa olevaan katuun muodostuu uusi katupoikkileikkaus, jonka seurauksena kaupunki ottaa kustannuksellaan huolehtiakseen kunnossa- ja puhtaanapitolain 10 §:stä poiketen puhtaanapitovelvollisuuden raitiotiealueella. Tämä koskee reunakivillä rajattua aluetta, missä raitotievaunut kulkevat sekä raitiotiepysäkkialueita (pysäkkilaiturit).

4. Tontin 837-301-761-8 vuokraoikeuden haltija sitoutuu olemaan sijoittamatta rasitealueelle sellaisia rakennelmia, laitteita tai istutuksia sekä olemaan suorittamatta sellaisia kaivaus- ja muita töitä, jotka haittaavat rasitealueelle rakennettavan kadun käyttöä tai kunnossapitoa.

5. Mikäli tontin 837-301-761-8 vuokraoikeuden haltija luovuttaa alueeseen perustuvan oikeutensa kolmannelle, sitoutuu tämä ottamaan luovutuskirjaan ehdon siitä, että tämä sopimus oikeuksineen ja velvollisuuksineen sitoo myös luovutuksensaajaa.
6. Sopimuksen osapuolilla on oikeus muita osapuolia enempää asiassa kuulematta ja ilman eri valtuutusta hakea tämän sopimuksen mukaisen rasiitteen kirjaamista rekisteriin. Kaikista rasiitteen perustamiskustannuksista vastaa Tampereen kaupunki.
7. Tontin 837-301-761-8 vuokraoikeuden haltija valtuuttaa tämän sopimuksen allekirjoittamisella Tampereen Ratikan Pirkkala-Linnainmaa -allianssin/Merja Tyynismaan hakemaan tarvittavat viranomaisluvut koskien katusuunnitelmassa (liite 2) esitettyjä toimenpiteitä tontin 837-301-761-8 alueella. Valtuutus tulee voimaan tämän sopimuksen allekirjoituksen myötä.
8. Mikäli Tampereen kaupunki ja Pirkkalan kunta eivät tee päätöstä raitiotiehankkeen toteuttamisesta vuoden 2027 loppuun mennessä, tämä sopimus raukeaa.
9. Tämä sopimus tulee osapuolia lopullisesti sitovaksi, kun Tampereen kaupungin tämän sopimuksen hyväksymistä koskeva päätös on saanut lainvoiman ja Tampereen kaupungin ja Pirkkalan kunnan valtuustot ovat tehneet lainvoimaiset päätökset raitiotiehankkeen toteutusvaiheeseen siirtymisestä.

## ALLEKIRJOITUKSET

Tämä sopimus on allekirjoitettu sähköisesti ja jokainen sopijapuoli on saanut sopimuksesta samansisältöisen kappaleen.

Tampereen kaupunki

---

kiinteistöjohtaja Virpi Ekholm

Tampereen Vanhuspalveluyhdistys ry  
valtuutettuna:

---

toiminnanjohtaja Jarkko Auvinen

Liitteet: Liite 1 (kartta), liite 2 (katusuunnitelma)

837-301-761-8

1:500

Liite 1 (kartta)

1ap/200m<sup>2</sup>  
(761-9)  
hule-24  
i-16

ajo-3(761-9)

YS-5  
las IV-V

prs-1(20)

1ap/250m<sup>2</sup>

ju-19  
ist-5  
maa-1

las 2250  
me-8  
35dB  
A

(761-8)  
hule-24

35dB  
la

i-11

Rasitealue  
919m<sup>2</sup>

IBA I 185  
s-4 akt

95.6  
95.4

94.8  
94.8

α=45°  
200  
u3/4  
92.0  
92.5

Kujuselankuja

95.1  
95.0  
94.6  
94.8

13  
α=45°  
93.2  
arp  
93.0  
92.1

95.2  
95.5  
94.8

94.9  
94.8  
94.5  
94.3

11  
α=45°  
93.4  
arp  
93.0  
92.5

96.2  
95.7  
94.8

94.8  
94.4  
94.3  
94.0

9  
α=45°  
93.4  
arp  
93.1  
92.9

95.2  
94.8  
94.4

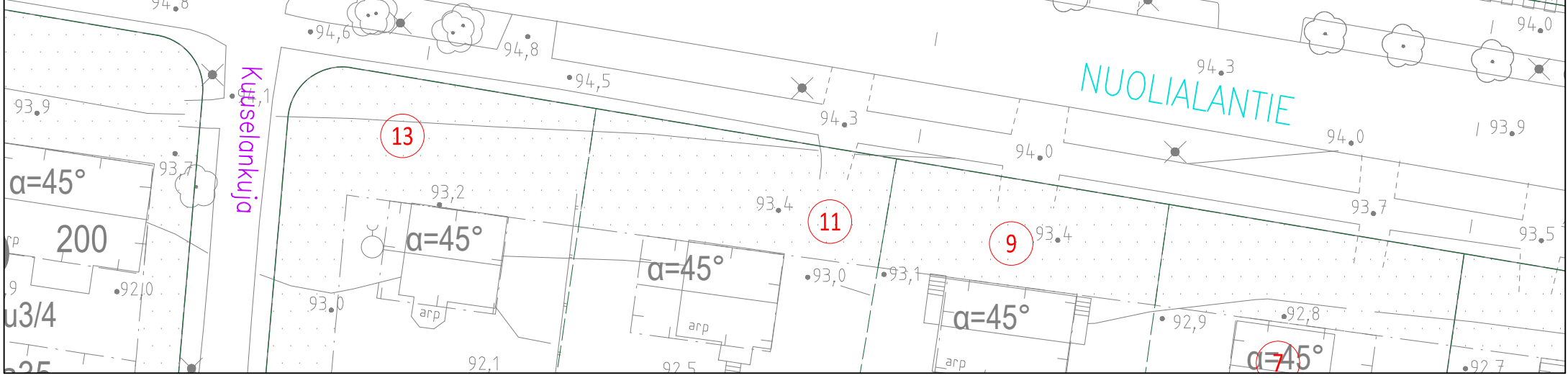
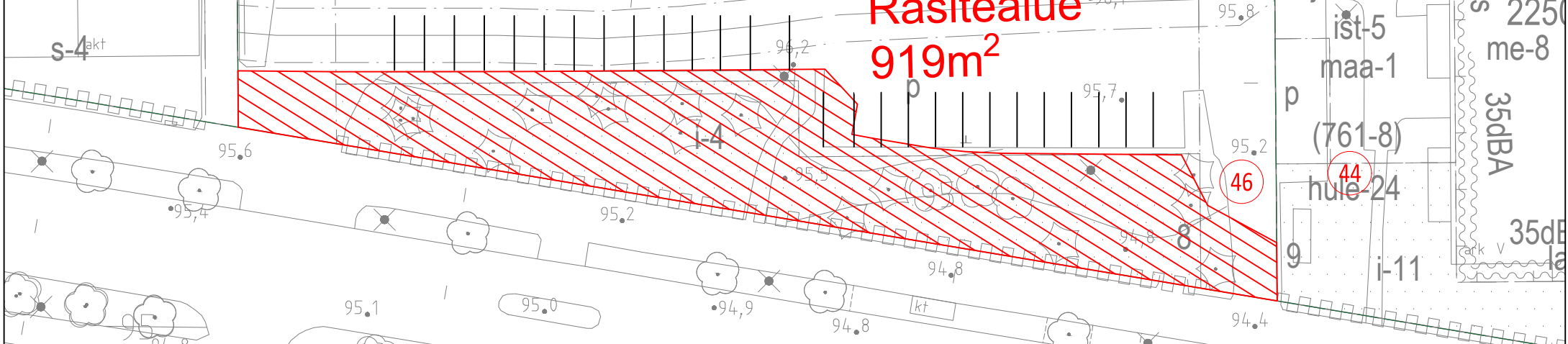
94.3  
94.0  
94.0  
93.9

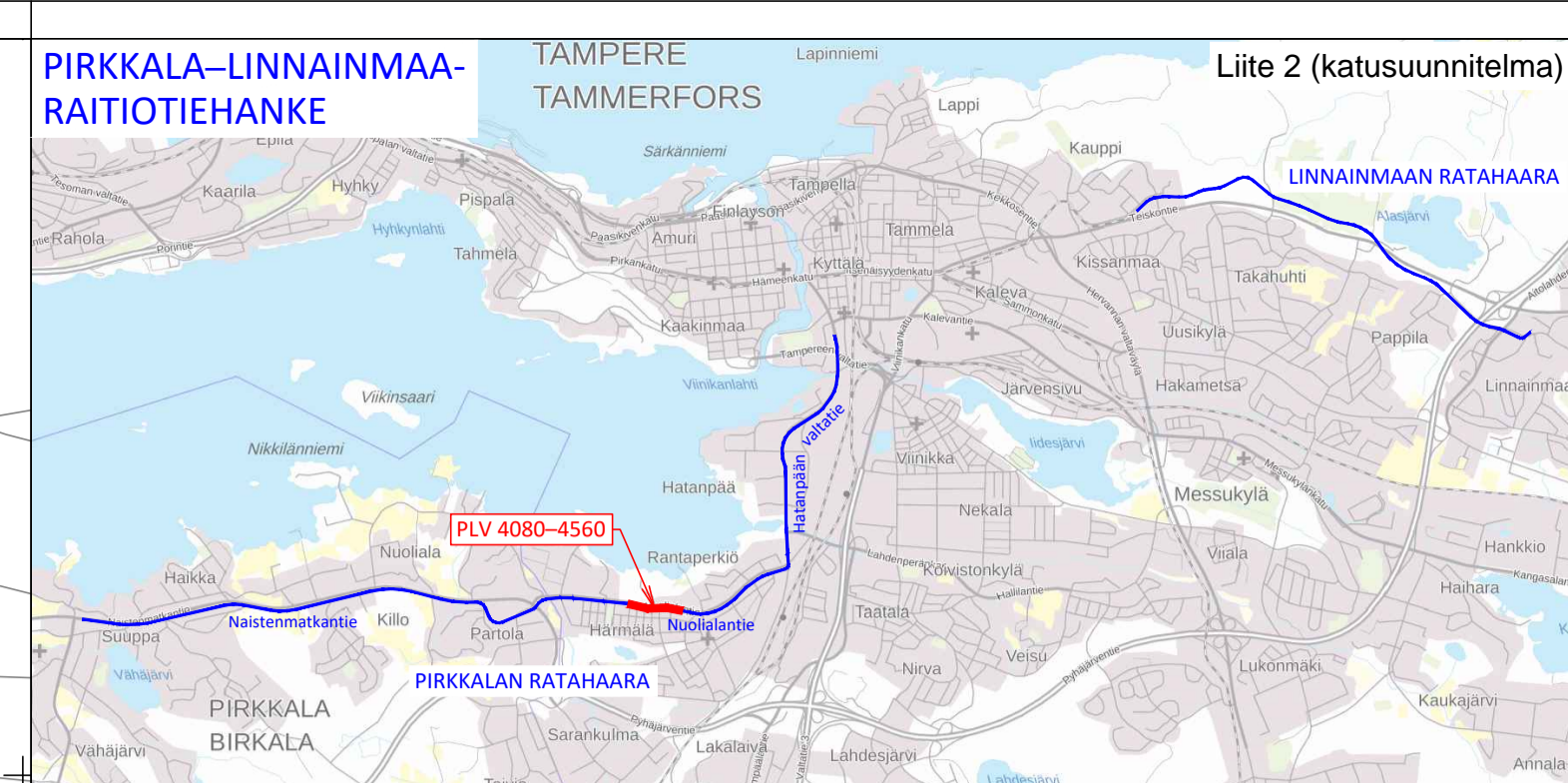
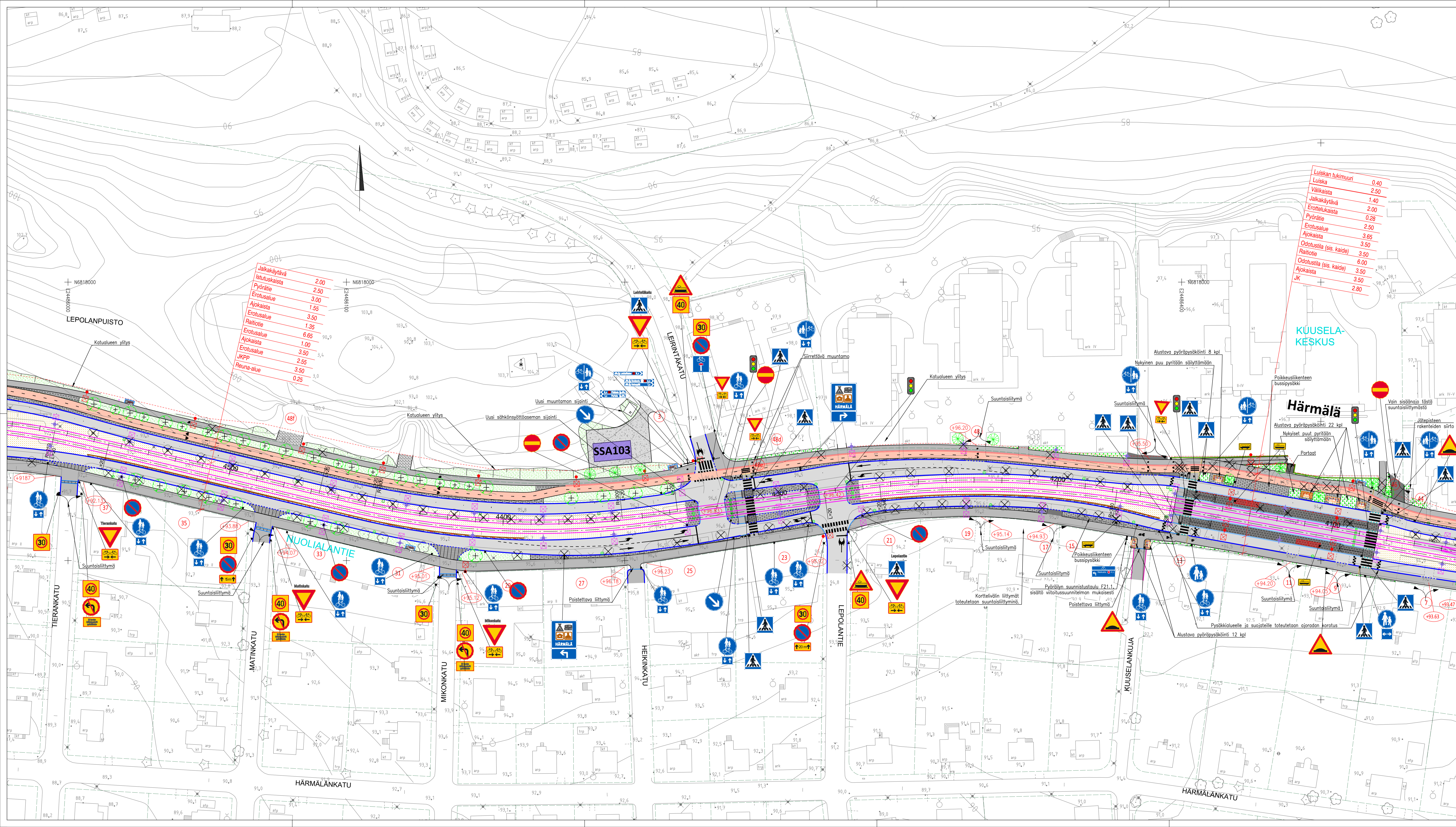
α=45°  
92.8  
arp  
92.8  
92.7

95.8  
95.2  
94.0

94.0  
93.9  
93.7  
93.5

92.9  
92.8  
92.7





- MERKINTÖJEN SELITYKSET**
- PÄÄLLYSTEMATERIAALI:**
- ASFAALTI-PÄÄLLYSTEINEN AJORATA.
  - ASFAALTI-PÄÄLLYSTEINEN JALKAKÄYTÄVÄ, PYÖRÄTIE tai YHDISTETTY JALKAKÄYTÄVÄ JA PYÖRÄTIE.
  - SÄVYASFAALTI-PÄÄLLYSTEINEN PYÖRÄTIE. Punainen.
  - SORA- tai KIVITUHKA- / MURSEKAPÄÄLLYSTEINEN AJOPYÖRÄTIE, JALKAKÄYTÄVÄ tai PYÖRÄTIE.
  - NURMETUS. Rakennettu viheralue./
  - MONILAINEN PERENNA- tai PENSAKSISTUTUS.
  - ASFAALTI/SITOMATON/LADOTTU TONTTIILTYMÄ.
  - Purettu päällyste tai pinnoite ennallistetaan.
  - BETONIKIVIES. Harmaa/musta/punainen betonoinen suovaksi 278x138x80 mm liiladonnalla.
  - NUPPUKIVIES. Harmaa/musta/punainen graniittinupu 220x140x140 mm liiladonnalla.
  - NOPPAKIVIES. Harmaa/musta/punainen graniittinoppa 60x60x80 mm liiladonnalla.
- RAKENTEET:**
- HUOM. Reunakivien ja esteettömyysrajoitusten esitystapa yksinkertaistettu ja toteutus myöhemmissä vaiheissa.
- REUNAKIVI. Näkyvä 6-10 cm.
  - MADALLETTU REUNAKIVI. Näkyvä tonttiiltymien ja suojateiden yhteydessä enintään 3 cm.
  - LUISKATU REUNAKIVI. Näkyvä 0/4 cm.
  - TASOON UPOTETTU REUNAKIVI. Näkyvä 0 cm.
  - PAASIKIVI. Näkyvä 35 cm tai topauskohteisesti.
  - Reunatut harmaasta graniitista, leikkettu rakoreunakivi tai poltettu graniittinoppa. Reunakivien korkeuserot toteutetaan noin metrin matkalla olosuhteen pöytä.
  - AJORADAN REUNAKIVETÖN REUNALINJA.
  - JALKAKÄYTÄVÄN tai PYÖRÄTIE PÄÄLLYSTEEN REUNA.
  - EROTTELUKAISTA, KÄHDEN BETONIKIVEN RAITA. Leveys 0,28 m. Valkoinen suovaksi 278x138x80 mm liiladonnalla.
  - NOPPAKIVIES. Harmaa/musta/punainen graniittinoppa 60x60x80 mm liiladonnalla.
  - SUOJATEIN KÖHDÄN OSOITAVIA 3 NOPPAKIVEN RAITA.
  - ODOTUSTILAN RAJAAVA 2 NOPPAKIVEN RAITA.
  - SUOJATEIN VÄRITUSALUE. Valkoinen betonoinen värituslaatta 278x278x80 mm, saumaleveys 2 mm.
  - TUKIMUURI.
  - RAITOTIE. KINTORAIDE ASFAALTI-PÄÄLLYSTEELLÄ / BETONIKIVESKELLÄ.
  - RAITOTIE. KINTORAIDE NURMETUKSELLA. / PAHDEKASVILLISUUELLA.
  - SÄHKÖNSYÖTÖASEMA.
  - UUSI RATA-SÄHKÖPYLÄS.
  - VALAISIN/SR-YHTIISKÄYTTÖVALAISIN / LIKENNEVALO- tai YHTIISKÄYTTÖPYLÄS.
  - NYKYINEN VALAISIN / NYKYINEN LIKENNEVALO- tai YHTIISKÄYTTÖPYLÄS.
  - ISTUTETTAVIA LEHTI- tai HAVUPUUIA / ISTUTETTAVIA KATUPUUIA JUURISTORITILLÄ JA RUNKOSUOJALLA.
  - NYKYINEN SÄILYVA LEHTI-/HAVUPUUIA / SIIRRETTÄVÄ tai POISTETTAVIA PUUIA.
  - ISTUTETTAVIA KÖYNNÖS.
  - LEVÄHDYSPAIKKA ja PENKKI.
  - PYSÄKKIKATOS.
  - PYSÄKKIKAIDE / YLITYSPAIKAN KAIDE
  - KATOKSELINEN / AVOTELINE LEVÄÄ KAARTELINEN. ASENNUSVÄLI 1,0 m.
  - KADUN LUKEMÄÄRÄINEN KORKEUSASEMA PÄÄLLYSTEEN REUNASSA.
  - KATUKOITE / KINKEISTÖRAJA / KATUALUEEN VYLYS
  - TONTTIILTYMÄ / TONTTIILTYMÄ SUUNTAISLIITYMÄNÄ.
- LIIKENTEENOHJAUS:**
- LIKENNEVALO-OHJATTU LIITYMÄ TAI SUOJATIE.
- KUIVATUS:**
- HULEVESIKAVO RITILÄKANISTOLLA / KITAKANISTOLLA.
  - RAITOTIEN RITILÄKANINEN KOURUKAVO.

**TAMPERE KAUPUNKI**  
KAUPUNKIYMPÄRISTÖN PALVELUALUE

**NUOLIALANTIE**  
Väli: Hatampään valtatie - Pirkkalan kuntaraja  
Raitiotiegeometrian paulluväli 4080-4560

**HÄRMÄLÄ**  
KATUSUUNNITELMA  
KATUJÄRJESTELYPiRPISTUS 1:500

Ylön päättös:	Suunnittelupäällikön päättös:
Muutos	§
Tark.	Jouni Sivenius
Hyc.	
Pvm.	4.6.2024
Korvaa piiri.nro	
Ark.nro	
Piir.nro	1/22507/4

Tampereen Raitioliikenne